

2020年度 技術研修会

技術委員会

今回は、賛助会員より「新型コロナウイルス感染対策の技術について」の紹介を行いたいとの強い要望を受けて、新型コロナウイルス感染拡大防止対策に配慮し、資料送付方式にて実施することとした。

- ・ 会員メーカーに出展を募り10社の応募を受け12月中旬に官公庁・教育委員会の設備担当部署、当会正会員設備設計事務所、賛助会員施工会社へ案内を送付
- ・ 申込みを頂いた官公庁等30箇所、設備設計事務所38箇所、施工会社32箇所、計100箇所へ資料を送付した。

NO	区分	会社名	説明内容
1	換気	ダイキン工業(株)	<p>【高機能換気商品の紹介】</p> <ul style="list-style-type: none"> ・ 感染症対策としての換気について ・ 全熱交換器、直膨コイル付き全熱交換器、 ・ 外気処理エアコン、デシカント調湿ユニット <p>【ストリーマ技術商品の紹介】</p> <ul style="list-style-type: none"> ・ ストリーマ技術の紹介 ・ ダクトタイプ、エアコン組込タイプ、エアハン組込タイプ <p>【高機能フィルターの紹介】</p> <ul style="list-style-type: none"> ・ チタンアパタイト、バイオ抗体フィルタ、 ・ PM2.5対策抗菌高性能フィルタ、ヴェニッシュフィルタ
2	空調	木村工機(株)	<p>【紹介商品】</p> <ul style="list-style-type: none"> ・ 放射整流換気空調システム「ベストエアフロー」で空調時のエアロゾル感染対策を提案致します。 <p>【商品の概要】</p> <ul style="list-style-type: none"> ・ 独自の気流設計(人に風を当てないエアフロー) ・ 放射整流(放射熱を利用し風を感じない空調) ・ 換気、空気清浄(外気導入30%、ヒートポンプで排熱回収で省エネ、加湿を強化、還気ダクトにフィルタ、紫外線ランプ内蔵チャンパーを設置) <p>【機器概要】</p> <ul style="list-style-type: none"> ・ 空冷HP式熱回収外調機、全空気式放射整流ユニット環境エアビーム、エアクリーンチャンパー、その他
3	空調	新晃工業(株)	<p>【紹介商品】</p> <ul style="list-style-type: none"> ・ 空気中に潜む細菌やウイルスを除去し、室内にクリーンな空気を届ける「健康空調®」 <p>【商品概要】</p> <ul style="list-style-type: none"> ・ 強力な紫外線により菌やウイルスを不活性化 ・ 世界最高水準の超高出力UVCランプを搭載 ・ コイル室内でのUVCランプ照射により、ドレンパン・コイルなどウイルス、雑菌の増殖を防ぎ、クリーンな状態を維持
4	空気清浄機	日本ピーマック(株)	<p>【紹介商品】</p> <p>HEPAフィルター付き大風量空気清浄機「エール」</p> <p>【商品概要】</p> <ol style="list-style-type: none"> 1. 病院の手術室・医薬品製造工場・半導体工場のクリーンルームなどに使用される0.3ミクロン規模の埃を取り除く超高性能フィルター(HEPAフィルター)で、空気中に浮遊するウイルスのの付着した微粒子を捕集。 2. 大風量17m³/min(ご利用の目安:50~120m³) 3. 低騒音49.5dB(A) 4. 単相100V仕様。コンセントで使用可(アース接続必要) 5. 外形寸法:W700mm・D480mm・H1250mm 6. 製品質量:73kg(キャスター付きで女性でも移動可能)
5	空気清浄機	(株)クボタ計装 * 会員 クボタケミックスのグループ会社	<p>【紹介商品】</p> <ul style="list-style-type: none"> ・ 業務用加湿空気清浄機「ピュアウォッシャー」 <p>【商品概要】</p> <ul style="list-style-type: none"> ・ 機内で生成する「微酸性電解水」で空気を洗う「エアウォッシャー」技術により、空気清浄、除菌、消臭、加湿を実現 ・ 200m²(テニスコート1面分)の大空間を1台で対応 ・ 肌にも優しい除菌水「微酸性電解水」を常時取り出し可能

NO	区分	会社名	説明内容
6	空気清浄機	(株)トルネックス *会員 不二熱学工業の協力会社	<p>【紹介商品】</p> <ul style="list-style-type: none"> ・飛沫対策空気清浄機「A」FMJL、A」FMJH」 <p>【商品概要】</p> <ul style="list-style-type: none"> ・大風量電気集塵フィルターで室内の飛沫リスクの低減。 ・会議室、商談テーブルとして最適 ・ウイルスとほぼ同じ大きさの粒子(0.08 μm)を高効率捕集
7	衛生	(株)LIXIL	<p>『ニューノーマル時代のまちのトイレづくり』</p> <p>【地域のイメージアップにつながるおすすめ商品紹介】</p> <ul style="list-style-type: none"> ・短縮洗浄で混雑緩和の「クイックタンク便器」 ・壁掛けでキレイ続く「センサー一体型小便器」 ・連立式手洗い器で混雑緩和の「シェルファー一体型カウンター」 ・トイレ空間のにおいを吸着する壁材「エコカラットプラス」 <p>【新しい生活様式の配慮に向けたおすすめ商品紹介】</p> <ul style="list-style-type: none"> ・非接触自動水栓で安心手洗い「オートマージュ」「オートソープ」 ・ボタンに触れない「オート機能付き設備商品」 ・トイレの3密(密閉・密集・密接)回避の工夫 ・プラスの快適「便座クリーナー」「ペーパータオル」「アルコール消毒」
8	殺菌	フナテック(株) *会員 ローレルの協力会社	<p>【紹介商品】</p> <ul style="list-style-type: none"> ・紫外線空間殺菌灯 <p>【商品概要】</p> <ul style="list-style-type: none"> ・空間のウイルスや浮遊菌の不活化をし、二次汚染の予防・防止を致します。 ・AC100V設計なので、コンセントがあれば差し込むだけで使用可能。 ・吊り下げ式、ファン循環式の2タイプをご用意しておりますので、環境に応じてお選び頂けます。 ・その他、ご要望に応じて設計致します。
9	検温・消毒	(株)アート	<p>【製品紹介】</p> <ul style="list-style-type: none"> ・温度測定機能付きオートアルコールディスペンサー <p>【商品概要】</p> <ul style="list-style-type: none"> ・自動噴霧:本体下部に手の平をかざすことで、赤外線センサーが反応。自動でアルコール消毒剤を噴霧。 ・大容量:除菌剤のタンクは最大1,000mlまで収容可能。 ・温度測定機能が付いています。誤差は±0.2以内。 <p>【製品紹介】</p> <ul style="list-style-type: none"> ・検温付きA顔認証端末 <p>【製品概要】</p> <ul style="list-style-type: none"> ・温度測定機能を内蔵した顔認証デバイスです。 ・本人認証を行わず顔を検出して温度測定のみすることも可能。 ・6,000人分の顔データの登録が可能。 ・電気錠制御盤などの組合せにより入退室管理が可能。 ・顔にマスクが着用されていない場合、警告を促すことが可能。
10	執務環境	(株)パナソニック	<p>【ウィズ/アフターコロナ期の執務エリアについて】</p> <ul style="list-style-type: none"> ・これからのオフィスの役割 ・執務エリアでの感染防止策 <p>【ニューノーマル時代のオフィスを実現する為の技術紹介】</p> <ol style="list-style-type: none"> 1)非接触ソリューション <ul style="list-style-type: none"> ・顔認証による入退室管理 ・微動検知センサによる執務エリアでの照明操作 2)センシングによる設備連動 <ul style="list-style-type: none"> ・空間環境センサによる人数情報の活用 ・LPSを用いたABW実現とオフィス活用分析

以下に出展メーカー各社の説明概要を記載します。

新型コロナウイルス感染症対策技術

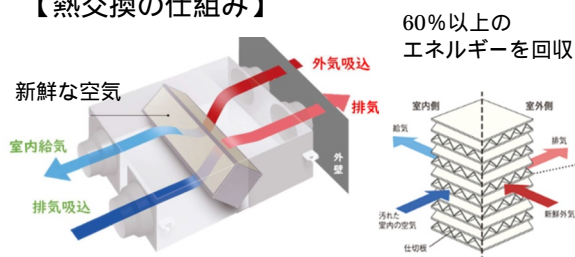
世界的に広がった新型コロナウイルス対策として、3密防止のための換気量の確保、ウイルスの除菌や不活性化、フィルターによる浮遊飛沫除去など方法があります。これらに対応した技術商品を紹介します。

1) 高機能換気システム(省エネ技術)

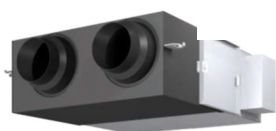
省エネで安心な環境づくりを実現する全熱交換器「ベンティエール」

- ・室内から排出する空気と外部から取り込む空気を直交エレメントにて熱回収
- ・熱回収により、換気による部屋の温度変化を抑え、エアコンの負荷も軽減
- ・取り込む外気と排出する室内空気は仕切板で分け混ざり合うことなく、新鮮な空気を供給

【熱交換の仕組み】



【全熱交換器 ベンティエール】



VAM650HS



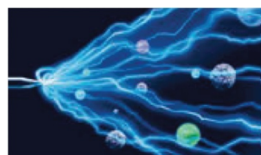
VAH400G

この他、天井埋込カセット形、露出設置形、屋外設置形、外気処理タイプなどのシリーズもご用意しています。

2) ストリーマ技術(除菌技術)

プラズマ放電の一種で酸化分解力の高い「高速電子」を3次元的・広範囲に発生させるストリーマ放電を使い、様々なウイルスを抑制。一般にプラズマ放電の酸化分解力の1000倍以上あると言われています。

【ストリーマ仕組み】



ストリーマが高速電子を放出

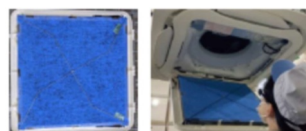


ACZ70X-T

3) 高機能フィルター(除去技術)

チタンアパタイトフィルター

タンパク質を優先的に吸着する成分でウイルスを不活性化するフィルター



バイオ抗体フィルター

抗原を持つタンパク質を塗布により接触したウイルスを不活性化するフィルター

抗ウイルスHEPAフィルター

無機系抗菌剤を添着させたフッ素樹脂で製造したHEPAフィルター

PM2.5対策抗菌フィルター

高性能フィルター(比色法90%)より微小粒子まで捕集するフィルター

問合せ先

ダイキン工業株式会社

設備営業部 06-6374-9346

放射整流換気空調システム 「ベストエアフロー」

換気的重要性

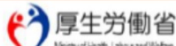
昨今のコロナウイルスの影響下で、厚生労働省発表のガイドラインによると、以下の記載があります。

推奨される換気の方法

ビル管理法（建築物における衛生的環境の確保に関する法律）における空気環境の調整に関する基準に適合していれば、必要換気量（一人あたり毎時 30m^3 ）を満たすことになり、「換気が悪い空間」には当てはまらな**い**と考えられます。このため、以下のいずれかの措置を講ずることを商業施設等の管理権原者に推奨いたします。
なお、「換気の悪い密閉空間」はリスク要因の一つに過ぎず、一人あたりの必要換気量を満たすだけで、感染を確実に予防できるといことまで文献等で明らかになっているわけではないことに留意していただく必要があります。

① 機械換気(空調設備、機械換気設備)による方法

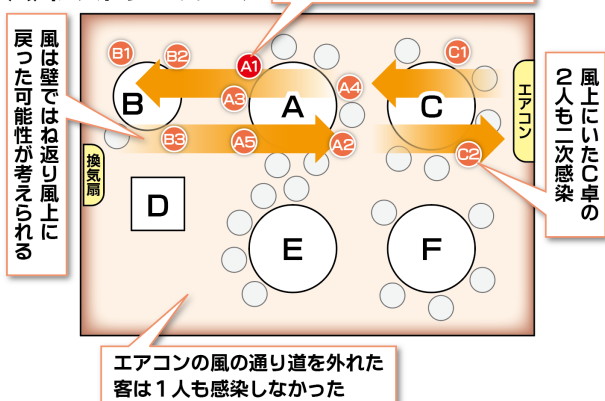
- ビル管理法における特定建築物に該当する商業施設等については、ビル管理法に基づく空気環境の調整に関する基準が満たされていることを確認し、満たされていない場合、換気設備の清掃、整備等の維持管理を適切に行うこと。
- 特定建築物に該当しない商業施設等においても、ビル管理法の考え方に基づく必要換気量（一人あたり毎時 30m^3 ）が確保できていることを確認すること。必要換気量が足りない場合は、一部屋あたりの在室人数を減らすことで、一人あたりの必要換気量を確保することも可能であること。



エアコンでのコロナ感染リスク（対流空調）

エアコンを使った従来の対流空調では“風上感染”の発生も懸念されます。

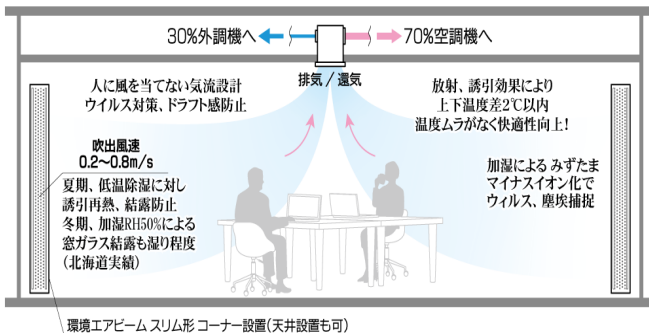
“風上感染”が起きた 広州レストランのフロア



出典：週刊ポスト 2020年6月12・19日号

木村工機が提案する「ベストエアフロー」（空気の流れ）

“外気導入”と“放射整流空調”に加え吸込口の天井設置、吹出口（誘引エアビーム）のコーナー設置、エアクリーンチャンバー・イオン発生器の取付により「ベストエアフロー」を提案致します。



ベストエアフローの機器構成

- ・ 外調機（熱回収外調機）
外気を処理して室内へ供給。同時に室内排気の熱回収を行う省エネ性の高い一体型外調機です。【空冷HP式】
- ・ 空調機（高性能ファンコイルユニット）
通常3列のコイルを6列に増やし13 過冷却除湿を可能にしたファンコイルです。【冷温水式】
- ・ 吹出口（誘引エアビーム）
 $0.2\sim 0.8\text{m/s}$ の整流を室内に供給。室内の空気を誘引・再熱する事により、空調機からの13 給気でも室内で結露する事はありません。

弊社におきましては、職場の環境改善・製品の品質向上を目指し新たな製品を開発してまいります。
今後ともよろしくご依頼申し上げます。

問合せ先 木村工機株式会社
大阪営業本部営業開発
050-3733-9401

健康空調®

1.はじめに

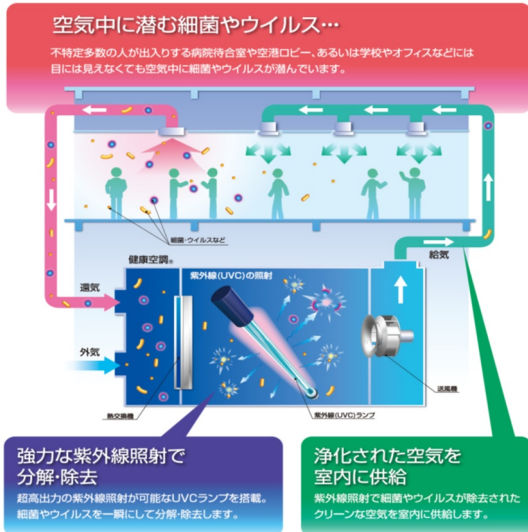
清潔な環境、健康志向の高まりから、空気環境に対する関心が集まっています。

このニーズにお応えするために生まれたのが『健康空調®』です。

きれいな空気です『安心・安全』な健康的に活動できる環境を提供します。

2.健康空調®の役割

健康空調®は、室内から戻る空気(還気)に含まれている細菌やウイルスに対して、空気調和機内において紫外線(UVC)を照射することで不活性化し、分解・除去します。医療福祉施設をはじめ、オフィスや学校、公共施設・商業施設などさまざまな場所の感染予防対策に貢献します。



3.健康空調®の特徴

世界最高水準の超高出力ランプを使用。
除菌効果が非常に高い 253.7nm の波長を使用。

オゾンの発生がない。

紫外線(UVC)は全ての細菌やウイルス

の遺伝子を直接破壊するため、新型コロナウイルスなど新種のウイルスにも効果を発揮。

弊社検証試験及びシミュレーションにより最も除去率の良い最適設計が可能。

点検扉との連動機構による安全対策標準装備

紫外線による劣化の少ない耐久素材の使用と保護処理。

熱交換器室内でのUVC照射により、ドレンパン・コイルなどのカビ・雑菌の増殖を防ぎ、クリーンな状態を維持。(メンテナンスコストの削減)

●健康空調®の浮遊細菌類に対するシングルパスの除去率※

ウイルス	87%
アシネトバクター(耐性菌)	69%
黄色ブドウ球菌	27%
緑膿菌	25%
セラチア菌	78%
結核菌	14%
大腸菌	79%
枯草菌	13%
赤痢菌	25%

※ 空調機を1回通過した際の浮遊菌類の減少割合を示します。

健康空調®モデル装置による当社試験から得られた減衰特性をもとに計算しています。
(モデル装置はエアフィルタなしで計測)

既設空気調和機にも導入が可能。(但し、設置状況による)

問合せ先

新晃工業株式会社大阪支社

営業開発部 岡田英志

TEL: (06)6367-1802

e-mail: e-okada@sinko.co.jp

ドレンレススポットエアコン

ドレンレススポットエアコンは水捨て作業が不要で、工場や体育館、災害時の避難所にて多くご採用いただいております。

特長1 省エネ性と快適性の両立
変動する吸込温度に関係なく吹出温度を制御することにより、省エネ性を実現しました。また、作業者に当たる風の温度をコントロールすることにより、常に快適な作業環境を維持することが可能です。

特長2 ドレンレス
冷房運転時に発生するドレン水を蒸発エレメントに給水させ、そこに排熱を当てることでドレン水を蒸発させ、機外に放出する構造になっています。そのため、面倒な『水捨て作業』は不要です。

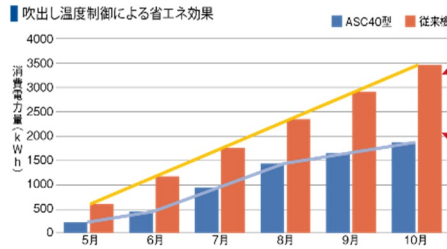


特長1 消費電力量を約47%削減!

(ASC40型)

省エネ性&快適性

吹出し口の温度を任意に設定可能。
設定温度になるように圧縮機をインバータ制御するため、従来機に比べて省エネ性を発揮します。



約47%削減!!

冷房設定可能範囲: 17℃~28℃
・ASC40型と従来機で比較
・吹出し温度17℃ ・急風モード
・冷房時期は6ヵ月(5~10月)
・運転時間は11時間

特長2 ドレンレス

利便性

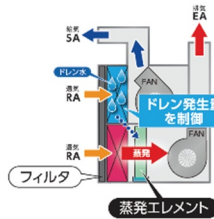
ドレン水を蒸発させる機能を搭載。面倒な水捨て作業が不要です。

ドレンレス技術とは?

ASC40型内部構造図

冷房時の制御

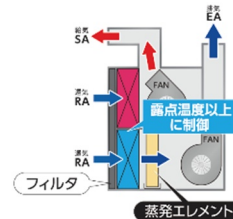
ドレン蒸発量 ≥ ドレン発生量



発生したドレン水を「蒸発エレメント」に吸収させ、そこに排熱をあてることにより排気とともに排出します。

暖房時の制御

蒸発温度 > 露点温度



ドレン自体が発生しないよう、圧縮機出力をインバータ制御します。

蒸発エレメントとは?*



水と結びつきやすい細かい穴がたくさん開いた素材でできており、防カビ性・抗菌性をもたせています。

仕様

項目		単位	ASC40BA M	ASC40BA K
性能	冷房 (COP)	kW	4.0 (3.01)	
	暖房 (COP)	kW	3.0 (3.03)	
電源		V・Hz	三相200V・50/60Hz	単相200V・50/60Hz
電気特性	冷房	消費電力	kW	
		運転電流	A	4.3
	暖房	消費電力	kW	
		運転電流	A	3.3
最大運転電流		A	5.1	9.8
送風装置	風量 (冷房)	m ³ /min	急: 12, 強: 10, 弱: 8	
	風量 (暖房)	m ³ /min	急: 6, 強: 5, 弱: 4	
外形寸法		mm	1009・532・642	
製品質量		kg	72	

冷房運転可能範囲: DB17~44℃、RH30~75% (WB29℃以下)
暖房運転可能範囲: DB 8~22℃、RH30~60%

掲載写真以外の天吊型も取り揃えています。

問合せ先

日本ピーマック株式会社 大阪支店
TEL 06(6101)7555

業務用加湿空気清浄機 「ピュアウォッシャー」

依然として猛威をふるい続ける新型コロナウイルス(COVID-19)。感染予防対策として、特に売上が伸びたものとして、空気清浄機があります。

ピュアウォッシャーは、水の力を使って空気をキレイにする、全く新しい空気清浄機です。

【特長1】大空間対応

1台で 200 m²(テニスコート約1面分)の大空間に対応します。食堂、会議室、執務室のみならず、レストラン、エントランスなどパブリックスペースにも最適です。

【特長2】空気清浄だけでなく、空間除菌・加湿・消臭も可能

＜空間除菌＞除菌力の高い「微酸性電解水」を機内で自動生成。機内に取り込んだ空気をこの微酸性電解水のチカラで除菌、浮遊ウイルス・浮遊菌を99%抑制*します。

*浮遊菌...北生発 2015_0302

*浮遊ウイルス...北生発 2015_1302

＜加湿＞1時間あたり 2.7L の強力な加湿性能で、お部屋の空気を潤します。お肌や喉の強い味方！

＜消臭＞臭い成分を水のみストが吸着除去。アンモニアに代表される水溶性の悪臭除去に効果的です。

【特長3】水道直結式で手間いらず

水道直結式のため、面倒な給排水の作業は必要ありません。タイマー運転も可能なため、日常操作における手間はほとんど掛かりません。



【特長4】微酸性電解水の取出しが可能

微酸性電解水を必要な時に必要な量だけ取り出すことができ、テーブル、手摺、床、水回りなど、様々な場所の除菌にお使い頂けます。(生成コスト約 2 円 /)



微酸性電解水は、アルコールでは効果が無いノロウイルスや、インフルエンザウイルスにも抑制効果を発揮する、高い安全性と除菌力を持った機能水です。

*安全性...食品添加物指定

(厚労省食基発第 0610001 号)

*殺菌成分...次亜塩素酸(HCIO)

問合せ先

株式会社クボタ計装 関西支社

TEL 072-993-1931(担当 内田)

飛沫対策清浄機

厚生労働省は感染予防のため、窓開け換気を推奨している。しかし、窓を開けると冷暖房の効率が低下したり、エアコンに負担がかかることで電気代が高くなる他、窓を開けることで、虫やホコリが入ってきたり、騒音が聞こえたりなどの問題が発生する。また、オフィスビルなどでは元々窓を開けられないところも多い。

窓を開けられない施設で換気を増やすためには、汚染物質を除去できるフィルタを搭載した空気清浄機が効果的である。公益社団法人日本空気清浄協会によると空気清浄機により清浄された空気を相当換気量と呼び、換気と同等と考えることが可能とされている。

空気清浄機的能力は、フィルタの捕集効率だけで考えがちだが、いくらフィルタの能力が高くても、処理する風量が少なければ、実際の空間での効果は低くなる。そのため、空気清浄機選びのポイントは、フィルタの捕集効率×処理風量 = 相当換気量で選ぶことが重要である。

【特長】1. 捕集効率が高い、浮遊ウイルス除去

- ・ウイルスとほぼ同じ粒子サイズ(0.08 μ m)の粉塵を高効率で捕集。
- ・空気清浄機を作動させると浮遊ウイルスを5分で自然減衰の99以下に減少。

2. 目詰まりしにくいフィルタ、おまかせメンテナンス

空気抵抗が少なく、フィルタが目詰まりしにくい電子式集塵フィルタを採用。細かい粒子もしっかり吸着。メンテナンス

はサービスマンがお伺いしフィルタの交換と機器の清掃を行う。

3. 大風量、用途に応じた2機種を用意

家庭用空気清浄機の3倍以上の処理風量で大空間を素早くきれいに。ミーティング時の飛沫の拡散を防ぐロータイプと、人が多いところで換気不足を補うハイタイプの2機種を用意。



ミーティング用ロータイプ AJFMJL



室内循環用ハイタイプ AJFMJH

問合せ先

株式会社トルネックス

大阪支店 06-6100-0800

ニューノーマル時代の「まちのトイレ」づくり 地域のイメージアップにつながる LIXILおすすめ商品のご提案



地域の魅力アップのためには「まちのトイレ」の環境整備も重要なポイント。
トイレを利用する人たちの満足度アップにつながる「まちのトイレづくり」に役立つ
LIXILのおすすめパブリック商品をご提案します。

**汚れにくく、お掃除しやすい
短時間洗浄で混雑緩和**

**パブリック向けクイック
タンク式壁掛便器**

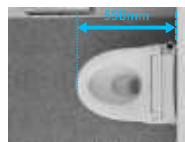
デザイン・使い勝手・メンテナンス性に配慮
タンク式でフラッシュバルブ式と同等の連続洗浄が可能



従来のタンク式よりも短
い約半分の洗浄時間で
待ち時間も短縮



奥までモップ
が届きやすい
壁掛式



奥行きコンパ
クトで、車椅子
でアプローチし
やすい形状



LIXILならではのキレイ機能



日々の掃除の積み重ね
で付いた研磨傷



お掃除による研磨キズが
なく、表面は滑らかなまま



国際規格に準拠
した安心と信頼
の抗菌効果

フチレス形状



フチを丸ごとなくしお掃除
ラクラク

キレイ便座



つぎ目がないのでサッと
ひと拭き

2日間で洋式便器へ変更できる
「和洋改修工法」もご用意

既存の給水・汚水管をそのまま活用、わずか2日間で洋風便
器の設置が完了するので週末を利用した工事も可能です



※イメージです。

■ 在来工法



■ 和洋改修工法



わずか2日間で完成！！

※工事期間については現場の状況により変わることがあります。

■ 廊下からの工事が不要！！

プラスαの快適 トイレ空間を美しく演出しながらニオイを低減

タイルの進化 エコカラットプラス



公共トイレでの
エコカラットの
匂い低減効果
82%！！

肉眼では見えない微細な孔が無数にありその孔が匂いの原因成分を吸着

株式会社 LIXIL 営業本部
営業企画部 関西ブロック
野丁場営業グループ
角田 賢 (つのだ けん)
070-6409-5391

コロナ感染症対策製品

フナテック株式会社は約半世紀に渡り、国内・海外問わず多くの製薬・飲料・製糖工場等向けに主に液体殺菌用の紫外線殺菌装置の製造販売を行って参りました。近年では浄水場向けに装置を多く納入し公共事業でも採用頂いております。

現在、新たに紫外線殺菌灯を用いた空間除菌装置が販売されておりますが、弊社は長年に渡り培った殺菌ノウハウを活かし、高品質で信頼されるコロナ対策製品を提供致します。その一部をご紹介させていただきます。

移動式空間殺菌装置

台車式で必要な場所へ手軽に移動し空間の殺菌が可能です。UVランプを4本搭載し、360°紫外線を照射いたしますので室内を効率かつ効果的に殺菌をいたします。

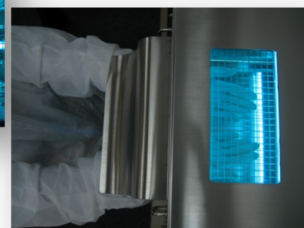
またタイマーを搭載しておりますので、無人状態時に電源をONし、設定時間に電源をOFFにします。



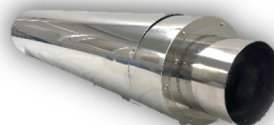
表面殺菌装置

上下左右にUVランプを配置しているため、対象物を挿入するだけで、全面を瞬時に殺菌いたします。

医療・介護・食品製造などの作業現場において優れた殺菌効果を発揮し、二次汚染を防ぎます。



空気循環式・吊下げ式殺菌装置



空間循環式殺菌灯
CS-20型



空間殺菌灯
UP-40型

天井が高く空気保有量が大きな空間や廊下、出入口天面が高い箇所への設置に適しています。

紫外線殺菌装置メーカーとして、ご要望に応じた製品のご提案をいたしますのでお気軽にお申し付け下さい。

【お問合せ先】
フナテック株式会社
03-5679-2700

新型コロナウイルス感染対策の技術について

K9温度測定機能付きオートアルコールディスペンサー

- 1.非接触の温度計とアルコール消毒が1つになったオートディスペンサー。
手を差し出すと、検温と消毒を同時に行います。
- 2.高性能検温センサーを搭載し、37.3℃以上の高熱を検知すると、ディスプレイとアラーム音でお知らせします。
誤差は±0.2℃以内
- 3.壁掛けでのご使用、専用スタンドに取り付けての使用が可能です。
- 4.アルコールは大容量1Lタンクなので頻繁に継ぎ足す必要がありません。本体側面より残量を確認可能。
- 5.未使用時はスリープモードとなり、手を近づけると自動で起動、動作する省エネ設計です。



検温付きAI顔認証端末

- 体温検知** カメラに顔をかざすと体温を自動測定できます。発熱リスクのある人を事前に検知します。
- マスク検知** 体温と合わせて、マスクの着用も自動で判断。着用していない人に音声で警告できます。
- 入室管理** 電気錠と連動することで、体温異常やマスク未着用者には、入場ゲートやドアを開けないように制御できます。
- 複数認証** 顔+温度、顔+カード、カード+温度の3種類から選択できます。

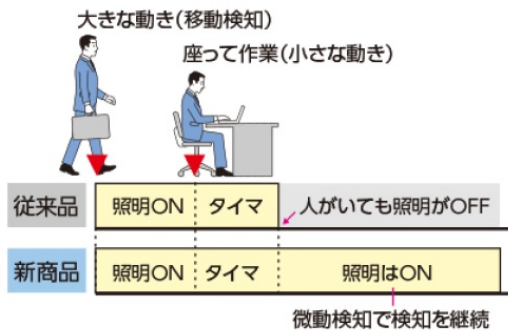


<接触機会を低減する電気設備の紹介>

熱線センサ付自動スイッチ（微動検知形）

熱線センサが人の動きを検知して照明器具を自動で ON・OFF する熱線センサ付自動スイッチは、発売以来、通路や倉庫、トイレといった短時間滞在場所における照明の消し忘れを防止できる利便性や不要な点灯を防止し、省エネが図れる点が評価され、施設や住宅に広く採用されている。

しかし、人の動きが検知されにくい程のスローな動き、あるいは一時的に静止した状況では、不在と認識し、消灯する場合があった。そこで、従来よりさらに小さな動き（微動）が続く場所に適した、「微動検知形」が開発され、会議室や打ち合わせコーナーなどの執務エリアでも採用が可能となった。今回のコロナ禍をはじめとする感染症対策として、不特定多数の人間が触れるスイッチへのタッチレスを実現する部材として、更に注目を集めている。



<特長>

- 1.人が発する遠赤外線を信号処理し、着席時における約1cmの小さな動きを検知。
大人の肩幅（縦23cm×横40cm以上）で1cm/s以上の動き。また肩と周囲の温度差が5℃以上必要。
- 2.人の滞在を判定し、人がいるときは長く、いなくなると短く照明のタイマ設定時間を自動的に延長。

P型2級受信機（自動試験機能付）

自動火災報知設備はこれまで、その維持管理が課題とされており、特にP型2級などの回線数の少ない防火対象物、すなわち小規模施設や雑居ビルなどの維持管理不徹底が、悲惨な災害を拡大させる一つの要因として、たびたび指摘されている。

一方、大型施設向けとされる、R型自動火災報知設備については自動試験機能がほぼ標準機能となり、消防設備士による点検業務が大きく自動化されたほか、機能が維持されているか常時監視が実現している。この自動試験機能は既に、P型1級においてもメーカー各社により搭載受信機が発売されているが、今秋、自動試験機能が搭載されたP型2級受信機がパナソニックより発売される。これにより、低回線の小規模な施設での維持管理の向上と火災早期発見が期待されると同時に、点検業務の一部自動化により感染症対策上の観点から、接触機会の低減につながることも併せて期待できる。



- 1.「自動試験機能」により、点検時の「あぶり試験が不要」
- 2.「発報場所表示機能」や「履歴表示機能」で確認作業が容易

問合せ先)
パナソニック株式会社 テクニカルセンター
近畿テクニカル営業推進部 06-6945-7813