

I A Q Labo・ショールーム・工場見学



開催日：平成30年5月16日(木)

場所：パナソニック エコシステムズ株式会社 本社工場

(愛知県春日井市鷹来町字下仲田 4017)

参加人数：15名(正会員：14名，賛助会員(施工会社)：1名)

見学内容：

時間	見学内容
9：00～	新大阪出発(名神高速道路)～
12：30	パナソニックエコシステムズ本社工場 到着
	工場からの挨拶・工場紹介
13：20～	I A Q Labo 見学
14：30～	ショールーム見学
15：20～	工場見学
16：00～	パナソニックエコシステムズ本社工場 出発
19：00	新大阪駅到着・解散

工場の紹介を聞く

【歴史】1917年12月、川北電気が創業準備中で苦境にあった松下幸之助に、扇風機の碍盤を1枚16銭で1,000枚発注。これで困難を乗り越え、翌1918年、松下電器を創業。

1950年、川北電気の流れをくむ日本電気精器でナショナルの扇風機を製造。1956年松下グループの一員となり、1962年松下精工(株)、2003年松下エコシステムズ(株)、

2008年パナソニックエコシステムズ(株)となり現在に至る。

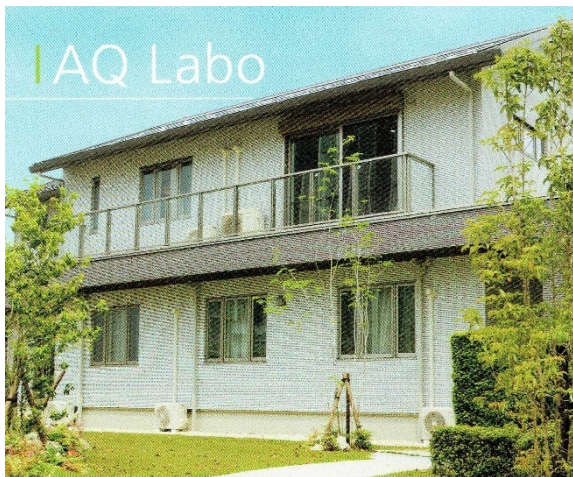
IAQ Labo を体験

【室内空気質 (IAQ) の重要性】 The importance of Indoor Air Quality

人は、生活時間の約9割を建物の中で過ごすといわれています。また、空気は人が一日に最も多く身体に取り入れる物質です。

アレルギーや感染症など健康に影響する可能性もあり、人の生活にとって「室内空気質」は大切な要素です。

私たちは、100年以上IAQに取り組んできた経験を生かして、様々な商品でIAQを徹底的に追求し、グローバルに貢献しています。



IAQ Labo 内にある空質比較体験室

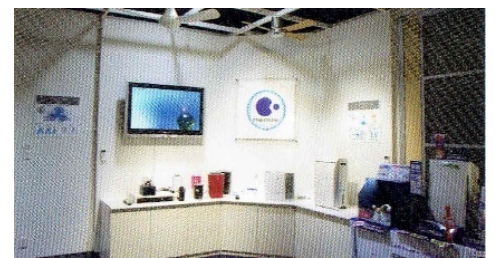
- ・体験室A：第1種換気方式
- ・体験室B：換気無し
- ・体験室C：熱交換換気

その他、キッチン・リビング・寝室など、室内空気の体験ができる「空気」のモデルハウスとして感じた。

ショールームを見学



見る、触れる、感じる。
体験型ショールーム。
中でもナノイー発生機などの技術も紹介してありました。



ナノイー発生機など、ナノイー技術を紹介

製造工場内見学

時間の都合で工場内見学は駆け足見学でしたが、換気扇に使用する小さなモーターまで本工場で作っていました。諸般の都合で見学風景は撮影出来ませんでしたが、見学者の各脳裏に焼き付けて帰路につきました。



ショールーム入口にて



IAQ Labo 前にて